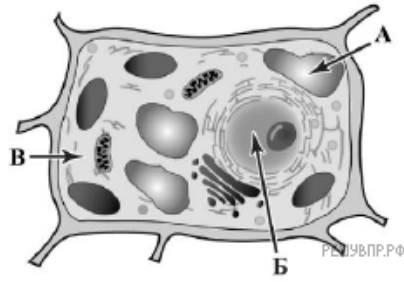


Лиза и Игорь выполняют проект, посвящённый растению Клевер ползучий, по следующему плану: *местообитание, внешний вид растения, строение и функции его органов, значение для человека и роль в природном сообществе.*

Ребята рассмотрели клетку листа с помощью микроскопа. Напишите названия структур, которые обозначены на рисунке буквами А – В.



А	Б	В