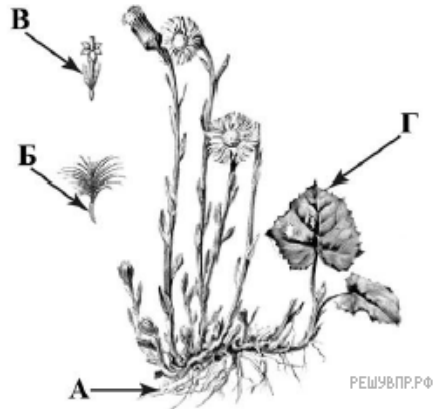


Яна и Никита выполняют проект, посвящённый растению Мать-и-мачеха обыкновенная, по следующему плану: *местообитание, внешний вид растения, строение и функции его органов, значение для человека и роль в природном сообществе.*

На рисунке буквами обозначены органы Мать-и-мачехи.

Запишите под каждой буквой в поле ответа номер соответствующего органа из представленного ниже списка.

- 1) стебель
- 2) лист
- 3) корень
- 4) цветок
- 5) плод



А	Б	В	Г